

Boletim epidemiológico

Doença pelo novo coronavírus (COVID-19)

DEFINIÇÃO DE CASO SUSPEITO

Situação 1: Febre* E pelo menos um sinal ou sintoma respiratório (tosse, dificuldade para respirar, batimento das asas nasais entre outros) E histórico de viagem para área com transmissão local**, de acordo com a OMS, nos últimos 14 dias anteriores ao aparecimento dos sinais ou sintomas;

Situação 2: Febre* E pelo menos um sinal ou sintoma respiratório (tosse, dificuldade para respirar, batimento das asas nasais entre outros) E histórico de contato próximo de caso suspeito*** para o coronavírus (COVID-19), nos últimos 14 dias anteriores ao aparecimento dos sinais ou sintomas;

Situação 3: Febre* OU pelo menos um sinal ou sintoma respiratório (tosse, dificuldade para respirar, batimento das asas nasais entre outros) E contato próximo de caso confirmado de coronavírus (COVID-19) em laboratório, nos últimos 14 dias anteriores ao aparecimento dos sinais ou sintomas.

*Febre pode não estar presente em alguns casos como: crianças, idosos, imunossuprimidos ou situações em que o paciente tenha utilizado medicamento antitérmico previamente.

**Áreas com Transmissão Local: Austrália, China, Coreia Do Sul, Coreia Do Norte, Filipinas, Japão, Malásia, Vietnã, Singapura, Tailândia, Europa, Itália, Alemanha, França, Iran, Emirados Árabes Unidos.

A Secretaria da Saúde do Estado do Ceará, através da Célula de Imunização (CEMUN) e do Centro de Informações Estratégicas em Vigilância em Saúde (CIEVS), da Coordenadoria de Vigilância Epidemiológica e Prevenção em Saúde (COVEP), vem por meio desta INFORMAR sobre a epidemiologia da doença causada pelo novo Coronavírus (COVID-19) no estado do Ceará.

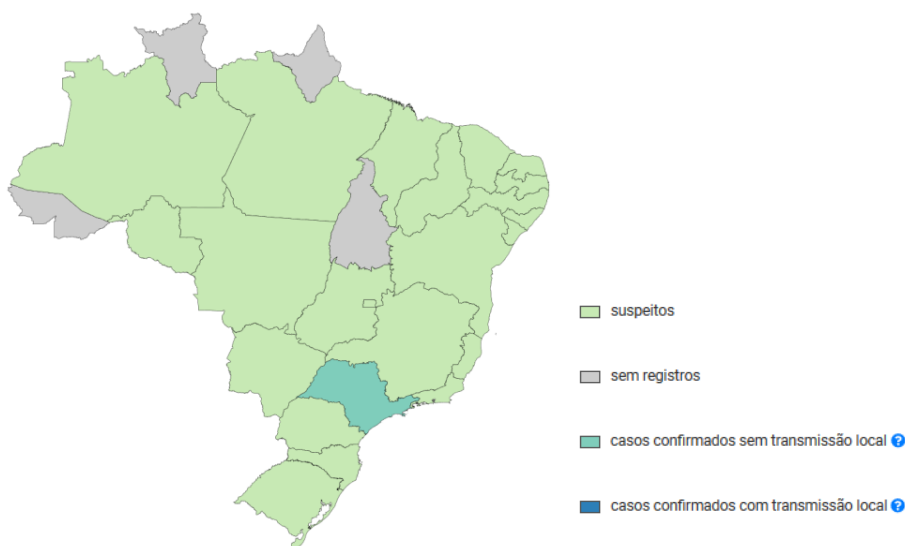
CENÁRIO EPIDEMIOLÓGICO DA COVID-19 NO MUNDO

No mundo, até o dia 02 de março de 2020, foram confirmados 88.948 casos de COVID-19, sendo 1.804 novos. Na China foram confirmados 80.174 (90,1%) casos com 2.915 óbitos (3,6%). Fora da China foram registrados 8.774 (9,8%) casos confirmados, com 128 (1,4%) óbitos em 64 países. Seis novos Estados Membros da OMS (Armênia, Islândia, Indonésia, República Checa, República Dominicana e Luxemburgo) reportaram casos de COVID-19 nas últimas 24 horas.

SITUAÇÃO DA COVID-19 NO BRASIL

No Brasil, 488 casos suspeitos de COVID-19 estão em investigação, sendo dois casos confirmados no estado de São Paulo.

Figura 1. Unidades da Federação com casos notificados segundo o Ministério da Saúde, Brasil, 03 de março de 2020*



Fonte: Ministério da Saúde (MS). *Os dados serão atualizados após publicação de novo boletim pelo MS.

SITUAÇÃO NO CEARÁ*

No Ceará, até o dia 03 de março de 2020, foram notificados 28 casos para COVID-19, destes, nove (32,1%) foram descartados e 19 (67,9%) encontram-se em investigação. Os municípios de residência são Caucaia, Crateús, Fortaleza e Sobral. Todos os casos suspeitos tiveram histórico de deslocamento internacional para locais com transmissão da doença.

Boletim epidemiológico

Doença pelo novo coronavírus (COVID-19)

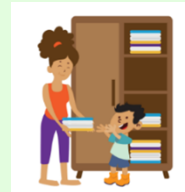


NOTIFICAÇÃO

A notificação de pacientes suspeitos de COVID-19 deverá **obedecer rigorosamente aos critérios de definição de caso** e ser realizada pela Unidade de Saúde de atendimento ao paciente.



MEDIDAS DE PREVENÇÃO E CONTROLE



EQUIPE DE ELABORAÇÃO E REVISÃO

Ana Rita Cardoso, Pâmela Linhares,
Ricristhi Gonçalves, Tatiana Císne,
Thaisy Ricarte

Tabela 1. Distribuição dos casos suspeitos de COVID-19 segundo classificação, Ceará, 2020*

Município	Suspeitos	Confirmados	Descartados	Óbitos	Transmissão local
Caucaia	1	0	0	0	Não
Crateús	0	0	1	0	Não
Fortaleza	18	0	7	0	Não
Sobral	0	0	1	0	Não
TOTAL	19	0	9	0	-

Fonte: SESA/COVEP/CEMUN/Redcap. *Dados sujeitos a revisão, atualizados em 03/03/2020*.

Todos os casos suspeitos tiveram deslocamento para países com transmissão local de COVID-19. Os casos descartados para SARS-CoV-2 foram confirmados para os vírus respiratórios influenza B, influenza A H1N1(pmd09), influenza A H3N2, Vírus Sincicial Respiratório (VSR), metapneumovírus e rinovírus. Com relação à faixa etária mais prevalente entre os casos suspeitos da doença, destaca-se a de 20 a 49 anos para ambos os sexos (Tabela 2).

Tabela 2. Distribuição dos casos suspeitos de COVID-19 segundo faixa etária e sexo, Ceará, 2020*

Faixa etária	Feminino		Masculino	
	n	%	n	%
Menor de 1 ano	1	5,0	0	0
1 a 9 anos	0	0,0	0	0
10 a 19 anos	2	10,0	0	0
20 a 49 anos	11	55,0	7	87,5
50 a 69 anos	5	25,0	1	12,5
70 anos ou mais	1	5,0	0	0
Total	20	100	8	100

Fonte: SESA/COVEP/CEMUN/Redcap. *Dados sujeitos a revisão, atualizados em 03/03/2020*.

MEDIDAS DE PREVENÇÃO E CONTROLE

A melhor maneira de prevenir a infecção é evitar a exposição ao vírus, já que atualmente não existe vacina para COVID-19. Recomenda-se:

- ✓ Lavar as mãos frequentemente com água e sabão por pelo menos 20 segundos. Se não houver água e sabão, usar um desinfetante para as mãos à base de álcool.
- ✓ Evitar tocar nos olhos, nariz e boca com as mãos não lavadas.
- ✓ Evitar contato próximo com pessoas doentes.
- ✓ Ficar em casa quando estiver doente.
- ✓ Cobrir boca e nariz ao tossir ou espirrar com um lenço de papel e jogar no lixo.
- ✓ Limpar e desinfetar objetos e superfícies tocados com frequência.

